

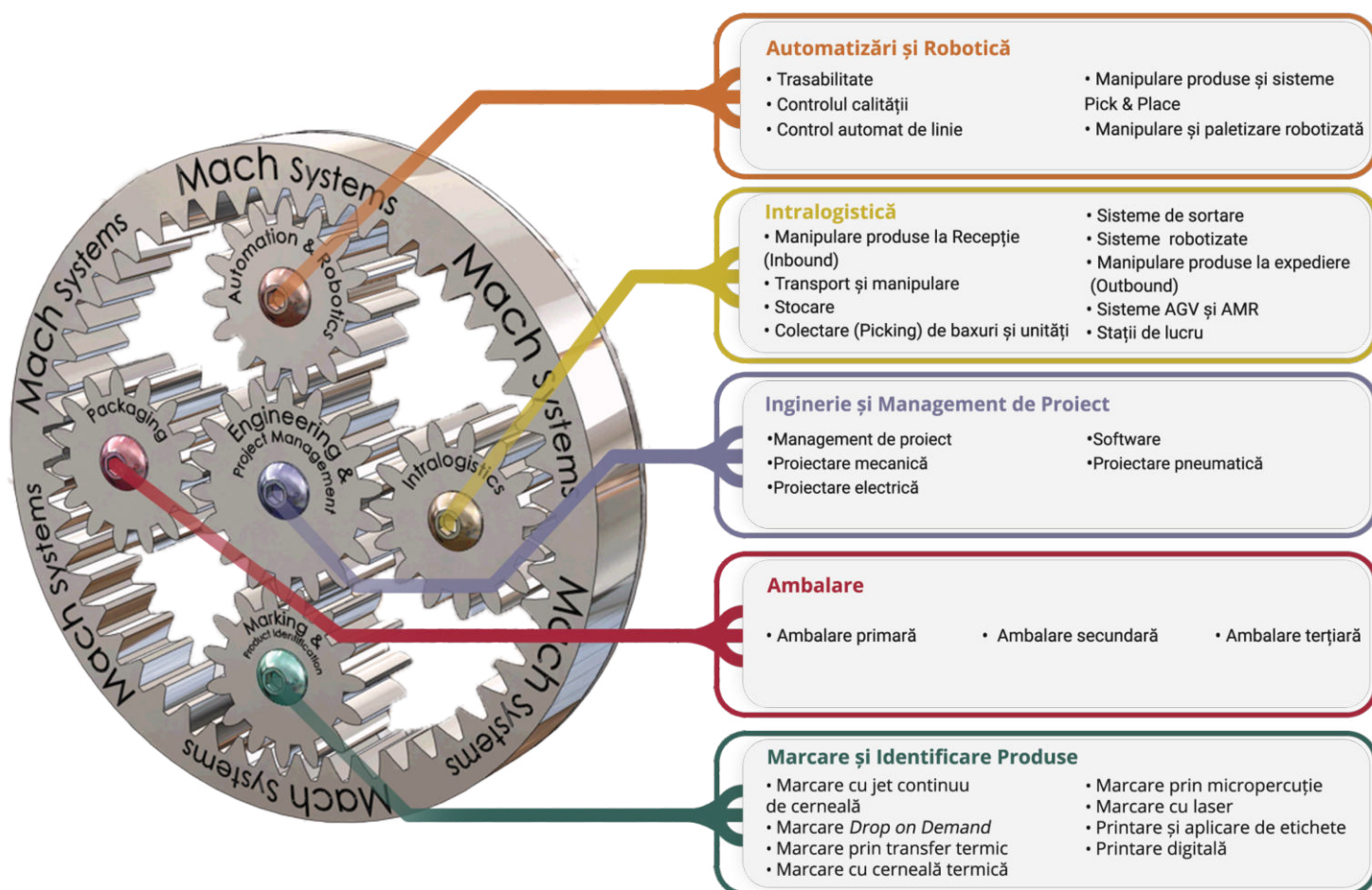


## Prezentare generală



## Despre companie

**Mach Foreign Trade Distribution** este principalul integrator industrial cu capital românesc, care implementează de peste 25 ani proiecte industriale complexe. De-a lungul timpului ne-am diversificat portofoliul de echipamente și aplicații, ținând ca obiective principale calitatea și eficiența în **domenii**, precum:



Mach Foreign Trade Distribution se adresează fabricilor, depozitelor și centrelor de logistică cu o gamă variată de echipamente industriale și soluții complete de automatizare, concretizate în linii de producție sau linii de gestiune-distribuție de bunuri. Compania este prezentă în domeniul industrial cu un avantaj competitiv major, care se referă la deținerea unei oferte specializate, complete de echipamente și soluții, prin intermediul diviziilor specializate.



## Marcare și Identificare Produse

**Divizia Marcare și Identificare Produse** oferă cele mai noi și moderne soluții de marcă industrială pe o varietate de materiale. Marcarea oferită de Mach se realizează la cele mai înalte standarde de calitate, la viteze specifice liniilor mici și mari de producție, cu costuri de consum optime. În funcție de cerințele de marcă, pot fi printate coduri și grafică cu cerneală, prin termotransfer, presare, roluire, marcă cu laser, prin micropercuție.



### Marcare și Identificare Produse

- Marcă cu jet continuu de cerneală
- Marcă *Drop on Demand*
- Marcă prin transfer termic
- Marcă cu cerneală termică
- Marcă prin micropercuție
- Marcă cu laser
- Printare și aplicare de etichete
- Printare digitală
- Controlul calității/scanare
- Sisteme vision/ software
- Soluții complete de trasabilitate (serializare)

Marcarea realizată prin echipamentele Mach este potrivită pentru campanii de marketing unde este necesară o grafică specială, uneori complexă, pentru protecția mărcii împotriva contrafacerii, pentru procesul de trasabilitate, pentru încadrare legislativă.

Pe lângă calitatea și viteza printării, Mach oferă clienților o serie de **avantaje**:

- Furnizorii echipamentelor oferite sunt evaluați înainte de a fi introduși în oferta Mach, astfel încât să poată fi oferită continuitate în comercializare și întreținere.
- Instalarea în liniile existente de producție a echipamentelor se realizează mai rapid grație formării și specializării integrate a echipei tehnice, prin prisma diviziilor Mach.
- Echipamentele beneficiază de garanție, aceasta putând fi extinsă în cazul achiziției de pachete de mentenanță.
- Intervențiile tehnice în cazul defecțiunilor pot fi efectuate de echipa service Mach, astfel încât echipamentul să devină operațional în cel mai scurt timp posibil.
- Oferim consumabile testate, verificate și aprobate de furnizorii cu care lucrăm.
- Ne ocupăm de instruirea operatorilor pentru echipamentele instalate, atât din punct de vedere al operării, cât și al întreținerii acestora.



## Marcare și Identificare Produse

Caractere mici  
Caractere mari



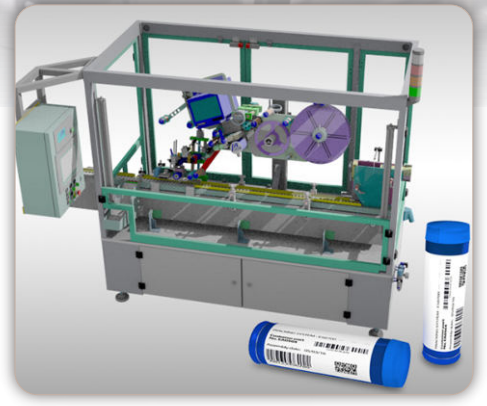
Imprimare digitală



Imprimare cu laser și  
micropercuție





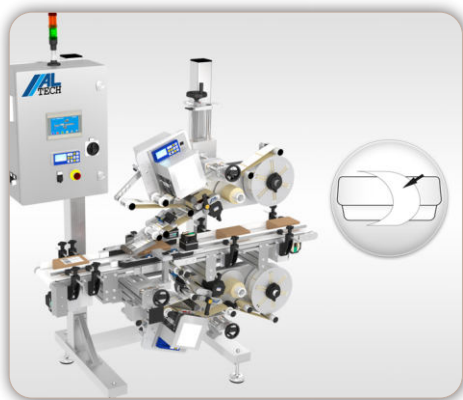


## Aplicare etichete



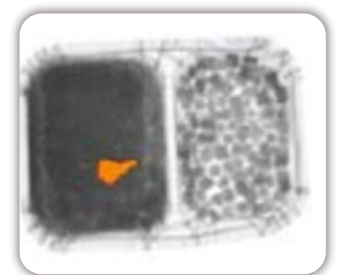
- Aplicare etichete pe sticle și alte recipiente cilindrice, sau cu forme neregulate
- Aplicare etichete pe conserve, borcane
- Aplicare etichete pe cutii
- Aplicare etichete pe ambalaje cu forme neregulate (caserole, tăvițe, pungi cu fructe etc.)
- Aplicare etichete pe paleți





În cadrul fabricilor viteza și eficiența fac diferența. Fără a afecta calitatea, oferim soluții de aplicare de etichete de orice tip (colorate, lucioase, metalizate, cu texturi speciale), pe orice formă a produsului, indiferent de dimensiunea etichetelor. De asemenea, poziția de aplicare a etichetei nu reprezintă o provocare pentru noi.

## Cântare în flux, detecție metale și X-Ray





## Ambalare

**Divizia Ambalare** are una dintre cele mai complete și variate oferte de echipamente și soluții din domeniul de profil. Oferta cuprinde echipamente pentru ambalare individuala, de grup și vrac. Ambalarea se realizează prin echipamente semiautomate și automate, monobloc sau multibloc, stații customizate, precum și linii complete de ambalare.



### Ambalare

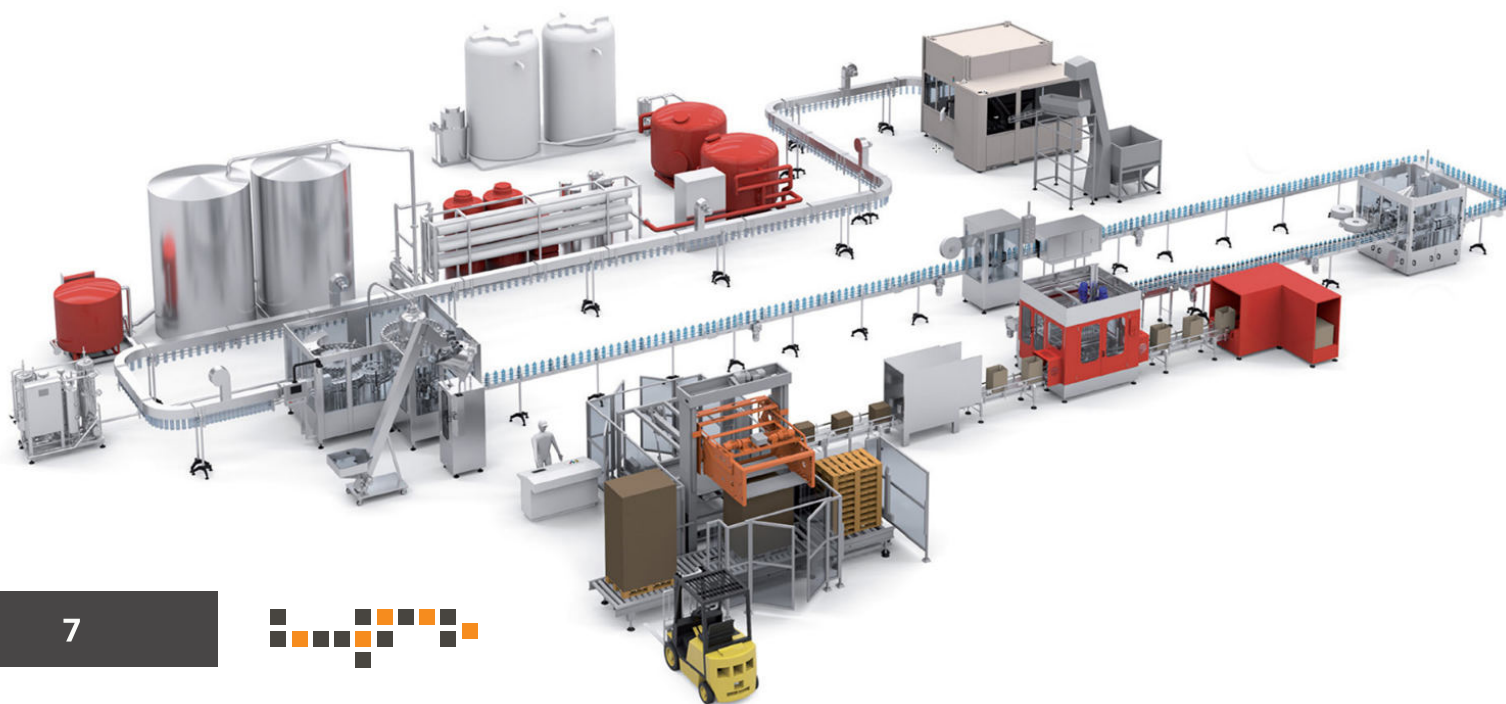
<b>Primară</b>	• Suflare PET HDPE	• Fillere automate	• Umplere caserole
	• Depaletizare	• Umplere blistere	• Umplere verticală
	• Fillere semiautomate	• Flowpack	• Ambalare la saci
<b>Secundară</b>	• Mașini de cartonat		
	• În folie termocontractibilă - Pad, tavă		
	• În Cutie / Tavă		
	• Sigilare cutii		
<b>Terțiară</b>	• Depaletizare	• Legare produse	• Legare paleți cu bandă PVC sau PP
	• Înfoliere produse	• Legare paleți	• Paletizare
	• Înfoliere paleți	• Stretch Hood	

Avantajele ofertei de ambalare nu se referă doar la varietate și la acoperirea integrală a domeniului, ci și la o serie de **beneficii strategice** pentru producția clienților, pe care le găsiți enumerate mai jos:

- Posibilitate de achiziționare de linii complete de ambalare pentru producțiile mici și medii.
- În cazul liniilor de ambalare pre-existente se pot efectua operațiuni de extindere sau modernizare prin integrarea de noi echipamente.
- Afacerile la început de drum pot beneficia de consultanță și planificare asistată, specializate pentru procesele specifice ambalării.
- Divizia Ambalare oferă servicii specializate, precum consultanță tehnică, proiectare electrică, pneumatică, *software*, mecanică și management de proiect.
- Deținem un portofoliu de echipamente de tip auxiliar de importanță critică pentru funcționarea optimă a soluțiilor de ambalare oferite.
- Oferta Mach FTD cuprinde instruirea personalului indiferent de valoarea achiziției.
- În funcție de previziunile de producție și de valoarea proiectelor desfășurate cu Mach FTD sunt disponibile mai multe opțiuni financiare.
- Comercializăm consumabile testate și recomandate de producătorii de echipamente: folii, benzi PP, PET.

## Ambalare primară

-  Suflare PET și HDPE
-  Spălare și uscare recipiente
-  Îmbuteliere
-  Căpuire
-  Umplere borcane
-  Cântărire și dozare verticală
-  Umplere verticală
-  Flow Pack
-  Termoformare caserole/blistere





## Ambalare secundară



Baxare în folie termocontractibilă



Baxare în tăvi și cutii + folie



Formare cutii/tăvi



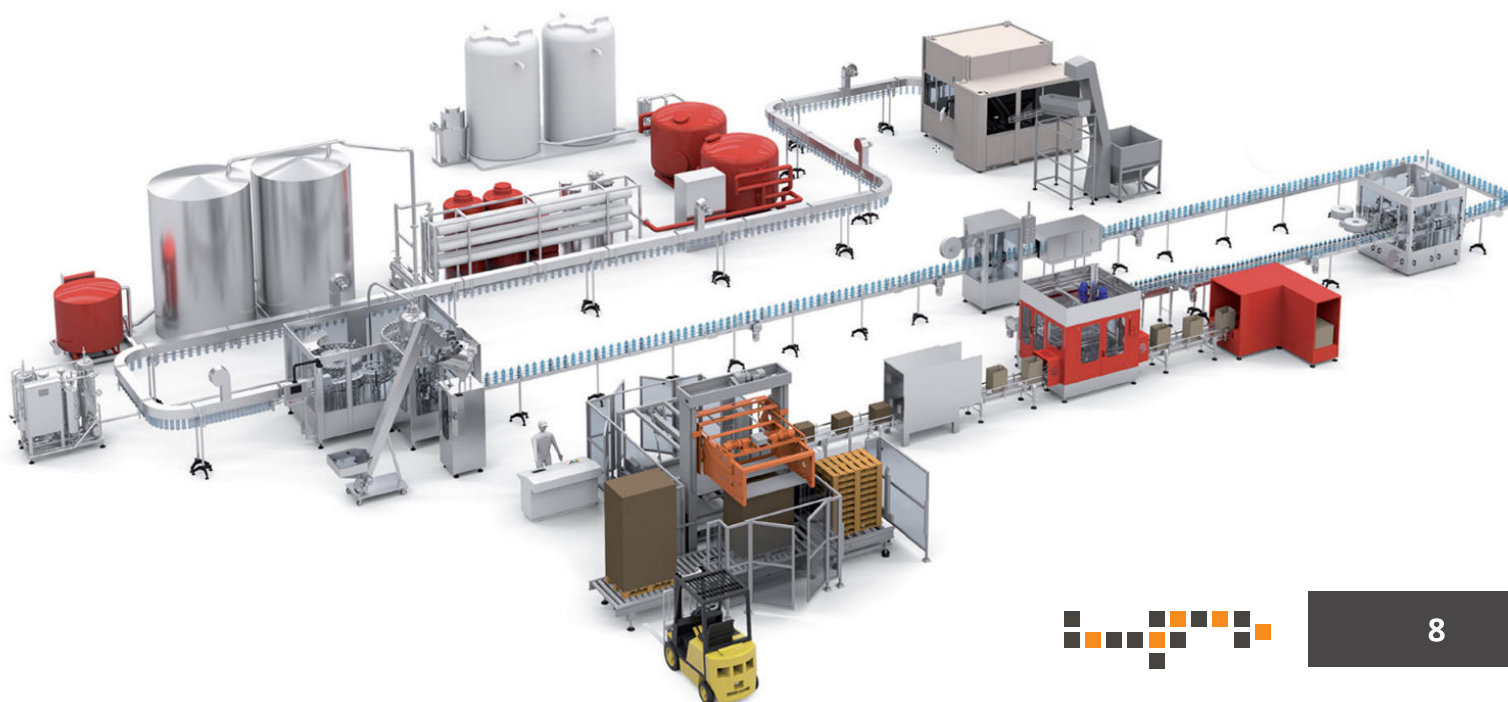
Sigare cutii cu lipici sau bandă



Ambalare colectivă



Pick & Place



## Ambalare terțiară



Legare cu bandă PVC



Înfoliere orizontală



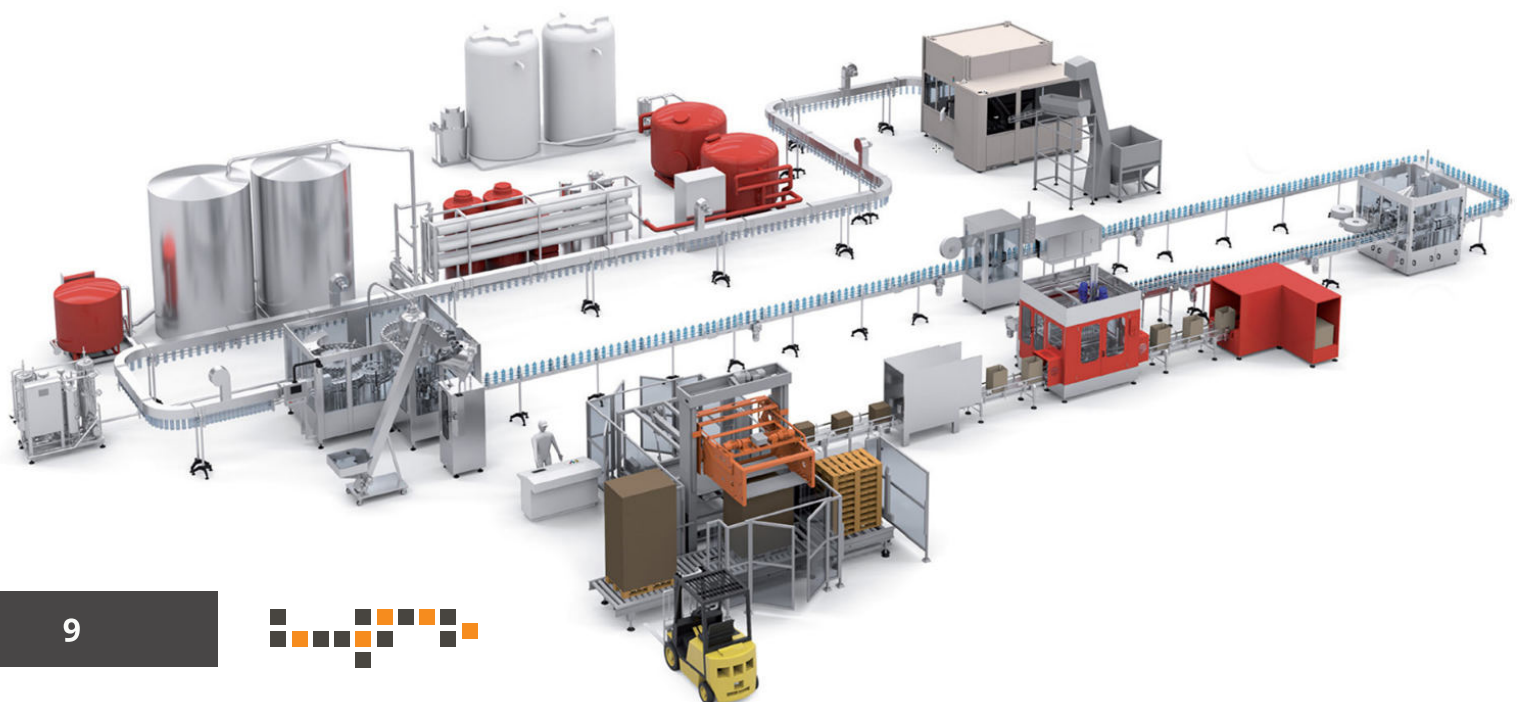
Paletizare



Legare paleți



Înfoliere paleți





## Intralogistică

Divizia Intralogistică s-a dezvoltat în cadrul Mach ca o evoluție firească a specializării serviciilor oferite și a proiectelor implementate în afacerile care includeau în procesele de producție și distribuția, sau în afacerile din domeniul distribuției de bunuri.



### Intralogistică

- Manipulare produse la Recepție (Inbound)
- Transport și manipulare
- Stocare
- Colectare (Picking) de baxuri și unități
- Sisteme de sortare
- Sisteme robotizate
- Manipulare produse la expediere (Outbound)
- Sisteme AGV și AMR
- Stații de lucru

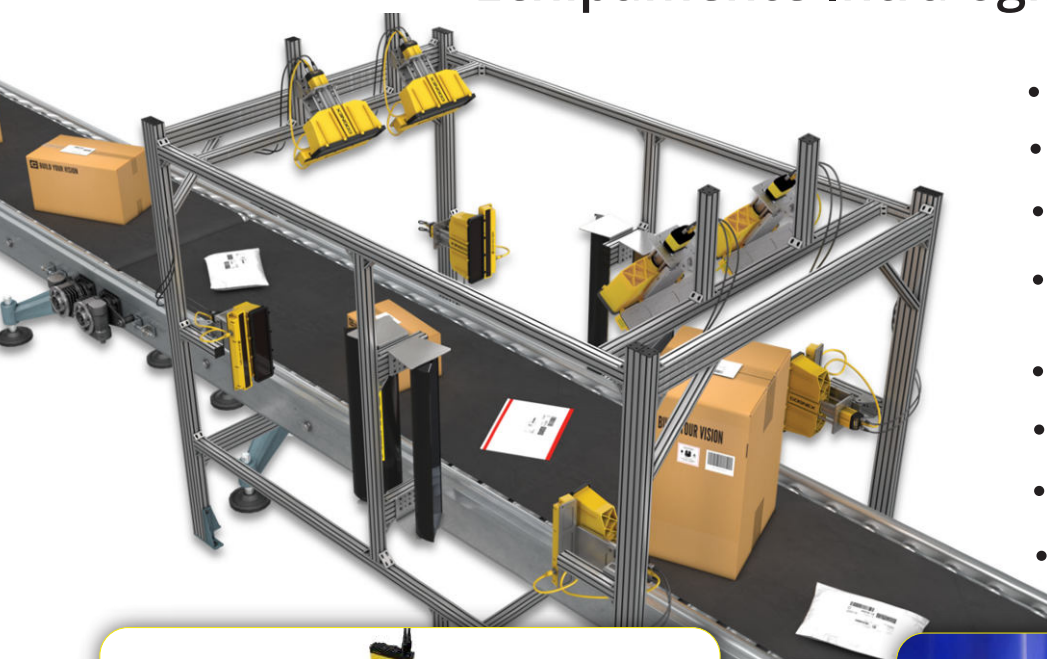
Mach are **know-how, tehnologia și parteneriatele necesare** pentru a oferi echipamente pentru diferite tipuri de depozite:

- Centre de distribuție
- Centre de selecție, ambalare și distribuție bunuri
- Depozite inteligente
- Centre de depozitare la cerere
- Depozite frigorifice
- Depozite vamale

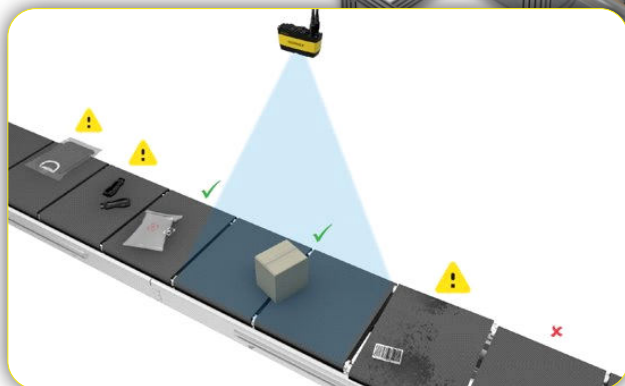
Indiferent că ne referim la planificare, automatizare sau trasabilitate a producției, Mach FTD are soluțiile potrivite. Din punct de vedere al optimizării fluxurilor logistice, oferta cuprinde soluții complete, precum și servicii de proiectare, integrare, automatizare și mentenanță specializată pentru centre logistice și depozite.



## Echipamente Intralogistică



- Conveioare
- Echipamente de sortare
- Echipamente de poziționare
- Echipamente pentru identificare și control
- Macarale industriale
- Echipamente pentru depozitare
- Echipamente pentru grupare produse
- Mașini industriale







## Servicii

- Studiul profilului activității în depozit
- Analiza datelor specifice activității în depozit
- Procesele din depozit (recepție, separare, colectare de comenzi, re aprovizionare, expediere)
- Planul structural al depozitului (sisteme pentru depozitare, echipamente pentru manipularea materialelor)
- Managementul de proiect
- Integrarea sistemului și a procesului
- Proceduri și școlarizări
- Asistență service și întreținere
- Servicii asociate software-ului



## Soluții

- Manipulare și automatizări în zona de recepție
- Conveioare, elevatoare, divertoare
- Stocare marfă
- Soluții de *picking*
- Sisteme de sortare produse individuale și baxuri
- Sisteme robotizate
- Manipulare și automatizări în zona de expediere
- Sisteme AGV/AMR
- Stații de lucru



## Automatizări și Robotică

**Divizia Automatizări și Robotică, alături de Divizia Inginerie și Management de Proiect** oferă clienților soluții complete de automatizare și integrare de roboți, începând cu procesul de analiză a datelor de intrare ale aplicației, reprezentarea grafică (2D, 3D) a conceptului și până la implementarea soluțiilor în fluxul de producție. Gama noastră de soluții cuprinde aplicații de **ambalare, paletizare, asamblare montaj, deservire mașini unelte, aplicare adeziv pe contur** etc.



### Automatizări și Robotică

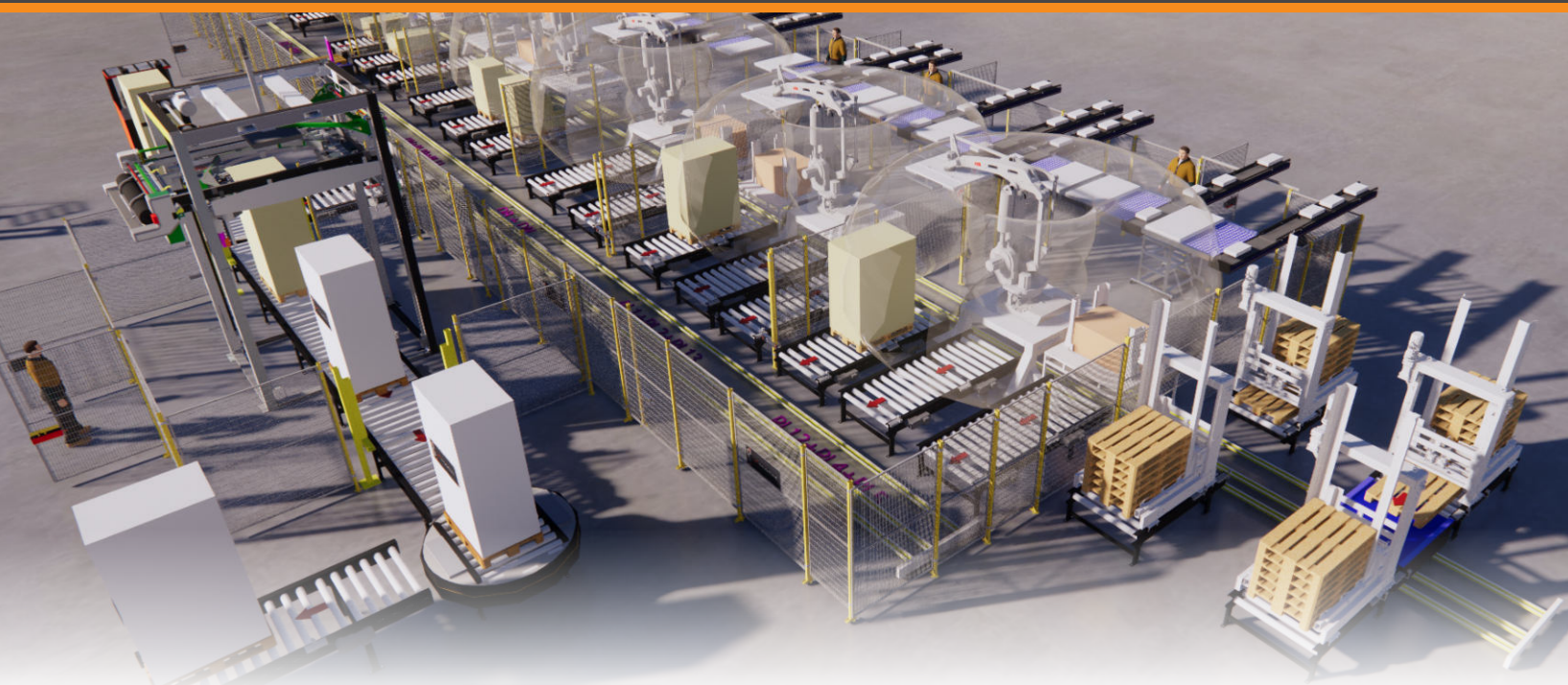
- Trasabilitate
- Controlul calității
- Control automat de linie
- Manipulare produse și sisteme Pick & Place
- Manipulare și paletizare robotizată

Aplicațiile automatizate, cu sau fără robot necesită echipamente personalizate. Pentru a oferi clienților soluții complete în domeniul liniilor industriale cu roboți, Mach FTD oferă pachete complete de servicii, incluzând proiectarea mecanică, proiectarea pneumatică, proiectarea electrică, aplicații software pentru control flux, implementarea și testarea soluțiilor, inclusiv managementul general de proiect.

Pe lângă gama complexă de produse și servicii, Divizia Automatizări și Robotică oferă avantaje importante, precum:

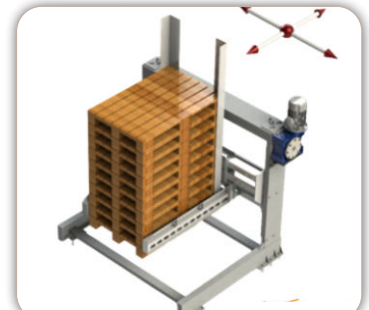
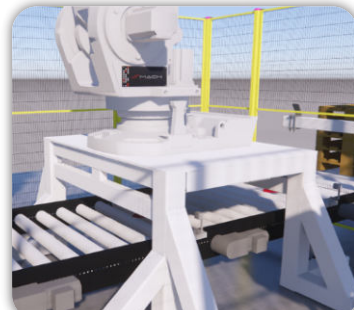
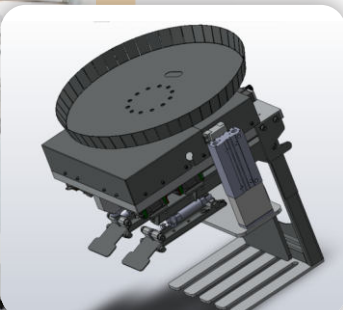
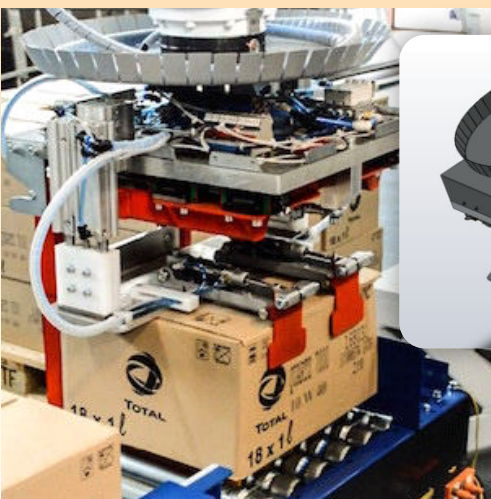
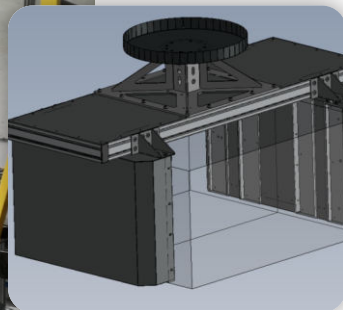
- Posibilitate de integrare a roboților în linii de producție existente fără afectarea fluxului aflat în uz.
- Beneficierea de achiziție a tuturor componentelor necesare funcționării robotului.
- Posibilitate de a solicita stații de paletizare automate, personalizate, fără robot pentru cerințe speciale unde nu este posibilă integrarea robotului.
- Posibilitatea de a comanda module robotizate pentru proiecte cu condiții speciale de lucru (medii periculoase sau solicitante pentru om).





## Automatizări și Robotică

- Analizarea cerințelor de producție, crearea de soluții și evaluarea performanțelor
- Proiectare tehnică și grafică a soluției agreate
- Instalare și programare roboți
- Proiectare mecanică componente și accesorii roboți (gripper, batiu, alte ajustări)
- Integrare roboți în linii de producție
- Servicii de mentenanță și service
- Piese de schimb

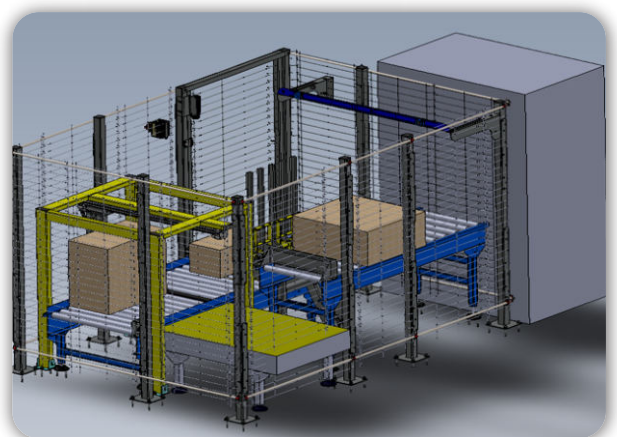
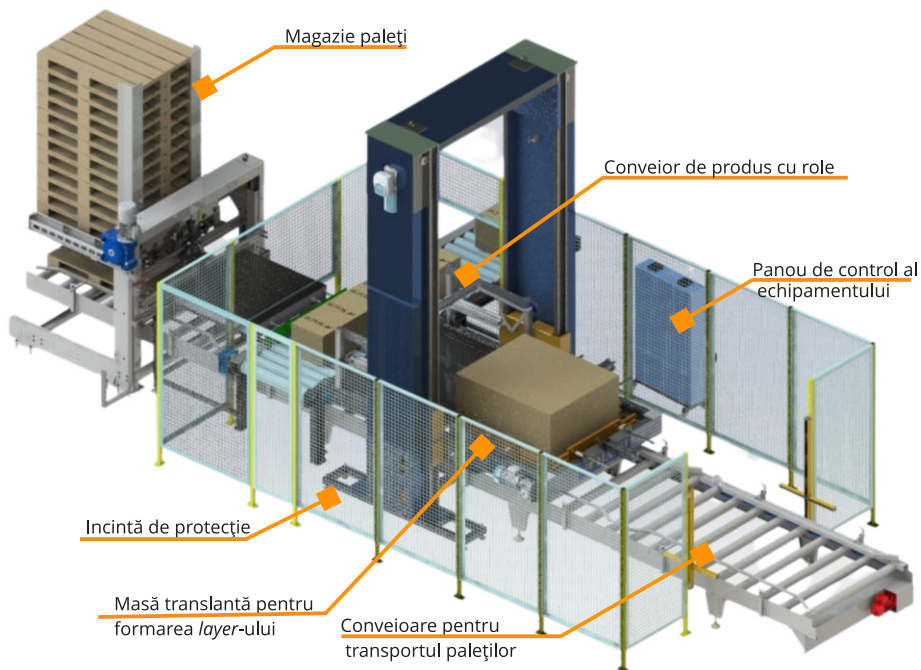
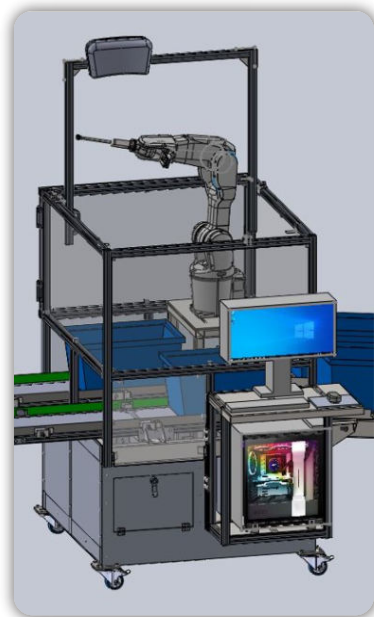
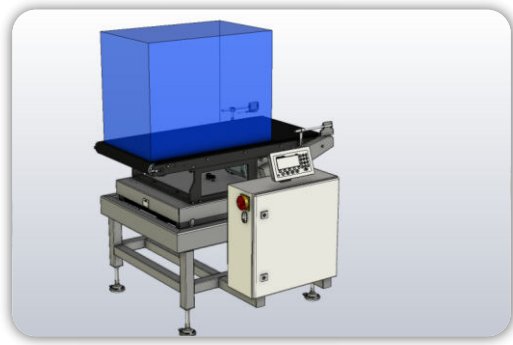
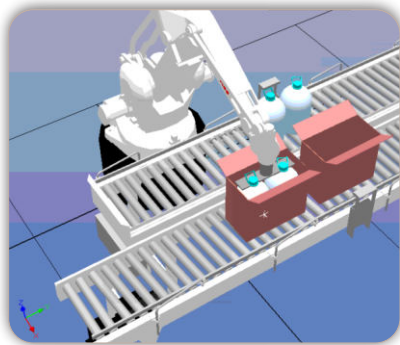
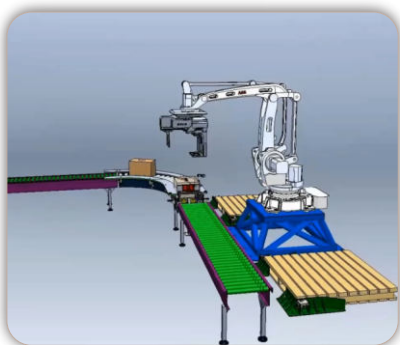




## Inginerie și Management de Proiect

Management de proiect | Proiectare mecanică | Proiectare electrică | Software | Proiectare pneumatică

Aplicațiile automatizate, cu sau fără robot necesită echipamente personalizate. Pentru a oferi clienților soluții complete în domeniul liniilor industriale cu roboți, Mach FTD oferă pachete complete de servicii, incluzând proiectarea mecanică, proiectarea pneumatică, proiectarea electrică, aplicații software pentru control flux, implementarea și testarea soluțiilor, inclusiv managementul general de proiect.





Dashboard Tichete Echipamente Interventii

Tichete 973

Salut Alexandru Contul meu Logout

+ DESCHIDE ACUM

2 IN CURS DE REZOLVARE 0 ALOCATE 21 REZOLVATE 0 IN PRELUCRARE 188 INCHEIE 0 INEXISTENTE

Optiuni de cautare

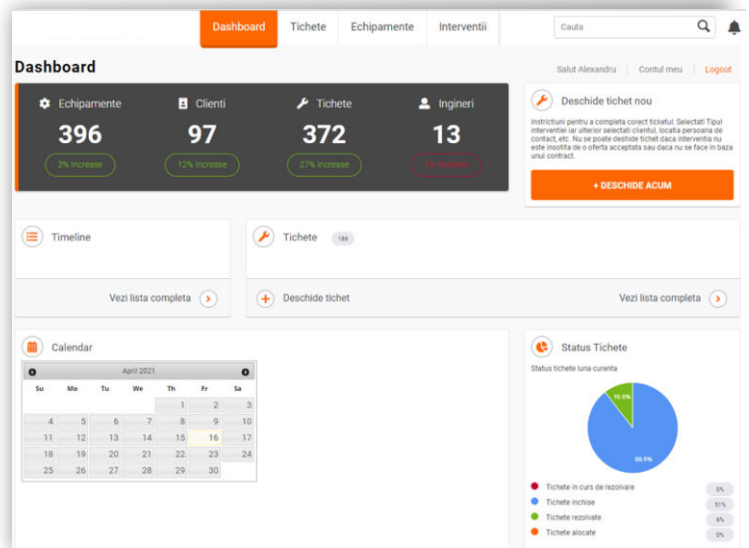
Nr. Ori	Problema tehnica reclamata	Client / Locatie	Responsabil interventie	Data si ora interventiei	Status
20362	Instalare echipament de infoliat			16/04/2021 08:00	IN PRELUCRARE
20361	Realizare mostre cu GX350 pe profil metalic. Proiect P5378			16/04/2021 08:00	IN PRELUCRARE
20360	Asistenta tehnica productie #432			16/04/2021 08:00	INCHEIAT #432 #432
20359	Realizare mostre la sediul Mach cu echipamentul...			15/04/2021 08:00	IN PRELUCRARE
20358	De monitorizat si verificat primire informatii scanare...			15/04/2021 10:30	IN PRELUCRARE
20357	Instalare Proiect S276			15/04/2021 08:00	IN PRELUCRARE
20356				14/04/2021 08:00	ANULAT
20355	Reparatie tambor conveior. Inlocuire rulmenti			15/04/2021 08:00	IN OFERTARE
20354	Probleme reductor etaj 1 coborare, se aud trosari din...			14/04/2021 14:00	IN OFERTARE
20353	Scurtare circuit, probleme zona reductor zona coborare...			14/04/2021 14:00	ANULAT
20352	Mentenanța Conform Contract P4296			14/04/2021 08:00	IN CURS DE REZOLVARE
20351	Mentenanța conform contract #430			14/04/2021 08:00	INCHEIAT #430 #430
20350	Revizii cu inlocuire filtre #421			13/04/2021 12:00	INCHEIAT #421 #421

## Întreținere și suport tehnic

Cu peste 25 de angajați permanenți și 4 companii colaboratoare, departamentul de servicii oferă o acoperire națională cu sediul în București și birouri teritoriale situate în Bacău, Cluj, Târgul Mureș, Arad, Brașov și Gorj

### Instalare, mentenanță și service pentru domeniile:

- Automatizare depozite
- Linii de îmbuteliere
- Echipamente de ambalare
- Echipamente de legat
- Conveioare
- Sisteme de etichetat
- Echipamente de marcare cu cerneală și laser
- Echipamente pentru controlul calității
- Echipamente de paletizat și roboți industriali





# Clienți

GRAV, A&D Pharma, AQUA CARPATICA, alchimex, ALBALACT, Albrau, ALEXANDRION, Annabella, ARABESQUE, Archivit, AUSTROTHERM, Dr.Max Group, AVICOLA, BA, BARLETA, BĂNEASA, Bergenbier, BorgWarner, BRAMAC, BRITISH AMERICAN TOBACCO, CasaNoastră, QFORT, Coca-Cola, CONTITECH, COVALACT, De Silva Exclusiv, DEKORAME, don Pedro, Dobrogea, DORNA, Dr.Oetker, DRAXLMAIER, DYNAMIC SELLING GROUP, ECOPLANT, elmiplant, EMAG, EFG, FASHION DAYS, FrieslandCampina, Fortuna, GEDEON RICHTER LTD., GENERAL MEMBRANE, GoodMills Group, GUSTO, Heineken, Hochland, HOFIGAL, ICME ECAB S.A., IPEC, JUMBO, KÄRCHER, KAUTEX, KLG, LACTATE HARGHITA, LAROPHARM, LEMAN INDUSTRIE, LUKOIL, MAHLE, MATEROM, Mondelez, Chipita, NEGRO 2000, MW ROMANIA, Nutrisol Agro, noi, OLYMPUS, Orkla, Pambac, PEPSICO, Perla Harghitei, PIRELLI, Pharmex, PHILIP MORRIS, Phoenixy, Prysman Group, P&G, PLASTOR, PRODAL, preh, Raureni, Rarău, RPC, rexroth, ROMANIA GROUP, ROMCAB, Romvac, Rottaprint, SantaPharm, Scandia Food, sanosan, SIM, SELGROS cash & carry, Solarex, STC, TeraBio, TERAPLAST, TIP TOP, Toneli, Top Electro, TOTAL, TRW, TUBORG, Tusnad, Unilever, URSUS Breweries, Valeo, VASCAR, vitafoam, ZENTIVA





## Parteneri

**ABB:** Suedia - Roboți industriali

**ACMI:** Italia - Linii și echipamente de îmbuteliere și ambalare

**AETNA GROUP:** Italia - Ambalare, înfoliere, sigilare cu banda adezivă a cutiilor de carton, sisteme de paletizare

**ALBERTINA:** Cehia - Echipamente de umplere, căpuiere, etichetare și linii complete de umplere

**ALTEC LTD:** Cehia - Echipamente pentru îmbuteliere

**ALTECH:** Italia - Printare și aplicare de etichete

**AMBAFLEX:** Olanda - Sisteme de transport cu conveioare

**AMS FERRARI:** Italia- Linii de imbuteliere, ambalare și procesare

**CONCETTI:** Italia -Echipamente pentru ambalare, cântărire și paletizare, linii complete de ambalare a sacilor

**CONVEYOR UNITS:** Marea Britanie - Sisteme de transport cu conveioare

**DOMINO:** Marea Britanie - Marcare cu cerneală, laser, termotransfer, sisteme de aplicare etichete

**ITALPACK:** Italia - Echipamente de umplut în pungi de hârtie

**ERGOPACK:** Germania - Legare cu bandă strap a paletilor

**FANUC:** Japonia- Roboți industriali

**FLEXLINK:** Suedia - Sisteme de transport cu conveioare și sisteme automatizate pentru transport paletii

**ILPRA:** Italia - Mașini de termoformare, dozare, umplere și sigilare

**INTERROLL:** Elveția- Furnizor global de soluții de manipulare a materialelor

**GEBHARDT:** Germania - Sisteme complete pentru intralogistică de la conveioare cu role la stivuitoare pentru rafturi

**KUKA:** Germania - Roboți industriali

**LOMA:** Marea Britanie - Sisteme de detecție metale și contaminanți

**LORA PACK:** Italia - Mașini de ambalat orizontal/vertical în pungi tip *flow pack*

**MESSERSI:** Italia - Echipamente automate de legare cu bandă strap a paletilor

**MF TECHNO:** Italia- Utilaje și instalații complete pentru cântărirea, ambalarea, paletizarea sacilor de la 5-50 kg

**NEMESIS:** Italia - Echipamente de cântărire și detecție metale

**PLASTICBAND:** Spania - Înfoliatoare orizontale și mașini de legat cu bandă strap

**SATO:** Japonia - Echipamente pentru printare pe etichete

**SMF:** Germania - Echipamente de suflat PET

**SMI PACK:** Italia- Sisteme de ambalare cu folie termocontractibilă

**SOCO SYSTEM:** Danemarca - sisteme de transport cu conveioare, linii automatizate de ambalare

**STV:** Italia- Echipamente și linii complete pentru ambalarea produselor alimentare în borcane și cutii metalice

**TECHNOmark:** Sisteme de marcare cu laser și micropercuție

**TECHNIPES:** Italia - Echipamente de umplut în saci cu valvă

**TIRELLI:** Italia - Echipamente de ambalare pentru industriile cosmetică și farmaceutică

**UNIFILL:** Italia- Echipamente pentru termoformare și umplere blistere

**VELTEKO:** Cehia- Echipamente de ambalare verticală, echipamente de umplere în cutii, echipamente dozare etc.

**ZEBRA:** SUA- Imprimare, scanare cod de bare și sisteme de codare internațională

### Componente sisteme Vision și senzori

**COGNEX:** USA - Sisteme Vision

**COVAL:** Franța - Tehnologie cu vacuum

**FESTO:** Germania - Componente și sisteme pneumatice si electrice

**KEYENCE:** SUA - Senzori și sisteme Vision

**SICK:** Germania - Senzori

**SIEMENS:** Germania - Senzori

**WENGLOR:** Germania - Senzori

## Echipamente si sisteme



## Componente





## MACH FTD S.R.L

Str. Ion Vodă Viteazul, Nr.28, 040813,

București, România

Tel:+021 460 98 40/41/43/44

RO 6286000 | J40/18271/1994

[www.mach.ro](http://www.mach.ro)

Vreau sa va contactez!

